

事務連絡  
令和4年8月9日

関係者各位

芳賀町建設産業部都市計画課  
宇都宮市建設部LRT整備課

LRT整備に伴う軌道工事（レール敷設）のお知らせ

酷暑の候、益々御清栄のことと御喜び申し上げます。

さて、標題の件につきまして、LRT整備に伴い、下記のとおり工事を実施することとなりました。

つきましては、安全の確保に万全を期して工事を進めてまいりますので、御協力をお願いします。

御質問や御不明な点がありましたら、お手数ですが下記担当まで御連絡ください。

記

1 工事場所 市町境交差点

2 規制内容及び期間 **①南北方向片側交互通行**

令和4年8月22日（月）

※ 雨天中止の場合は8月23日（火）、23日も雨天中止の場合は24日（水）の施工となります。

**午後9時から翌午前5時まで**

**②南北方向通行止め（規制図参照）**

令和4年8月25日（木）、令和4年8月27日（土）

**午後6時から翌午前6時まで**

※ 雨天中止の場合は、8月29日から9月17日までの間で2日間工事を実施します。

（町道方向からは直進・右折不可 県道方向からは右折不可）

※ 東進・西進の直進方向の規制は午後9時から翌5時まで

※ 周辺道路への迂回のご協力をお願いいたします。

【工事に関するお問い合わせ】

<受注者>

東鉄工業株式会社

連絡先：028-601-8009

河本工業株式会社

連絡先：0276-72-3321

【事業に関するお問い合わせ】

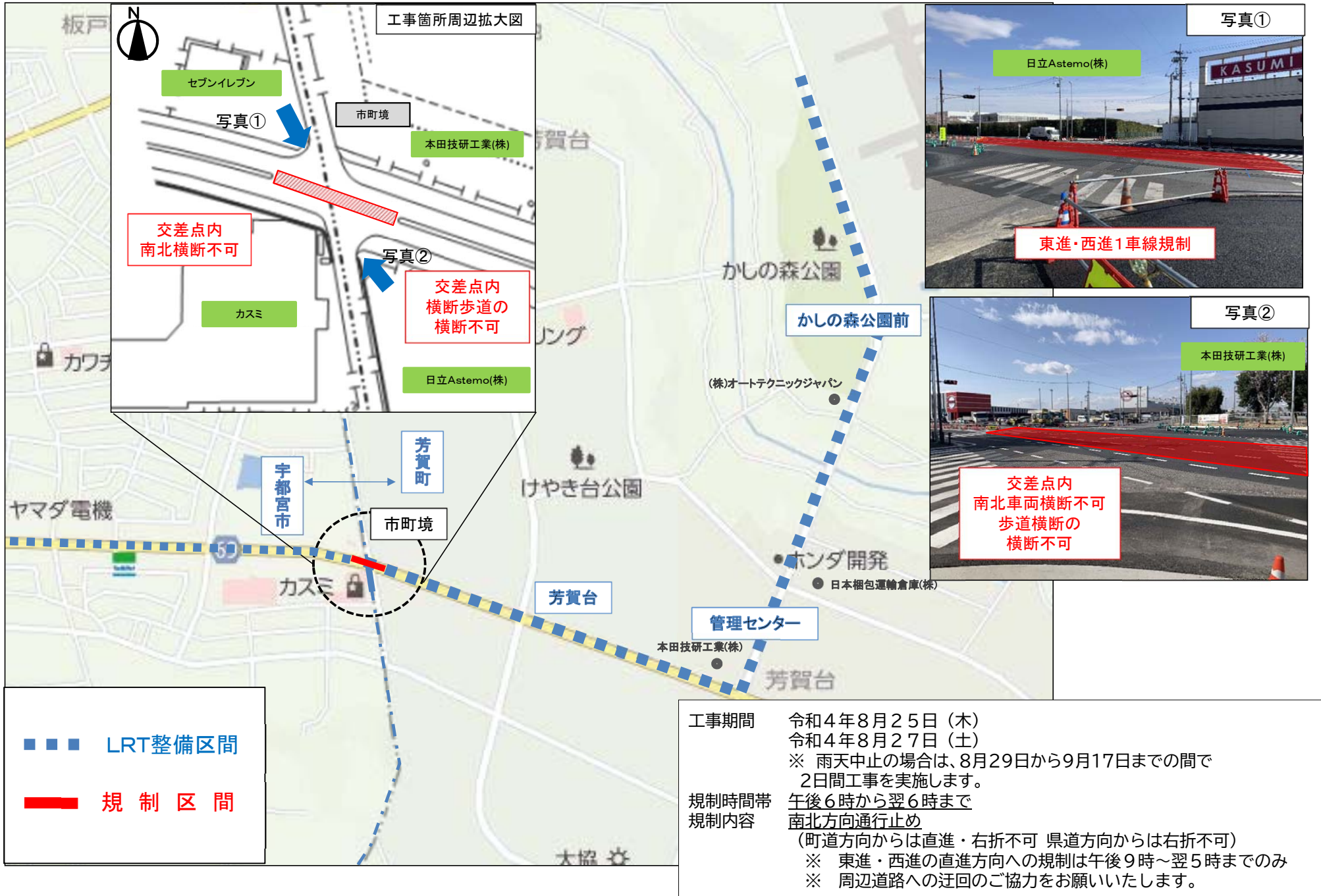
芳賀町都市計画課（LRT整備係）

連絡先：028-677-6161

宇都宮市LRT整備課（軌道グループ）

連絡先：028-632-2585

# 工事位置図



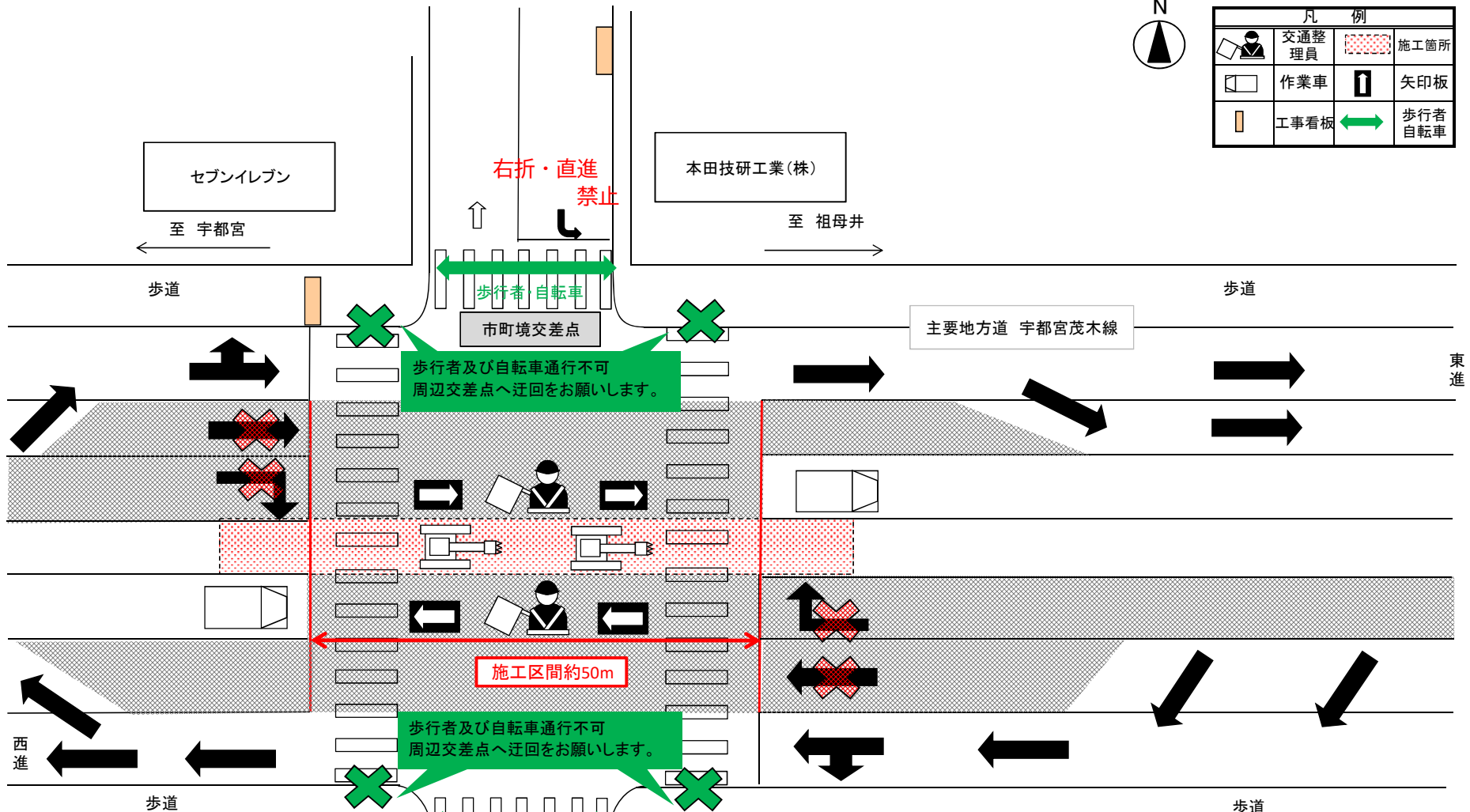
【作業帯図】 軌道工事(レール敷設)

主要地方道 宇都宮茂木線 (市町境交差点付近)

午後6時～翌6時



凡 例	
	交通整理員
	施工箇所
	作業車
	矢印板
	工事看板
	歩行者 自転車



歩行者及び自転車通行不可  
周辺交差点へ迂回をお願いします。

施工区間約50m

歩行者及び自転車通行不可  
周辺交差点へ迂回をお願いします。

**工事期間** 令和4年8月25日(木)  
 令和4年8月27日(土)  
 ※ 雨天中止の場合は、8月29日から9月17日までの間で  
 2日間工事を実施します。  
**規制時間帯** 午後6時から翌6時まで  
**規制内容** 南北方向通行止め  
 (町道方向からは直進・右折不可 県道方向からは右折不可)  
 ※ 東進・西進の直進方向への規制は午後9時から翌5時までのみ  
 ※ 周辺道路への迂回のご協力をお願いいたします。

**迂回のお願い**

軌道工事（レール敷設）のため

**南北方向が通行止となります。**

**お手数ですが、周辺道路への迂回をお願い致します。**

規制期間 令和4年8月25日（木）

令和4年8月27日（土）

規制時間 午後6時から翌6時まで

