

ライトラインと!

どこへ行こう?

for Family

親子で楽しむ沿線ガイド



車両の
ひみつずかん
付き!



×



LIGHTLINE
Haga Utsunomiya LRT



沿線には家族みんなで楽しめるスポットがいっぱい!

ライトラインとおでかけしよう!

LIGHTLINE TANKEN MAP FOR FAMILY

1 宮みらい ライトビル

ライトラインを眺めながら水遊びができる「水のプラザ」、水溜りのベンチではブルーと赤くならぬ緑のクリスマスツリー、開放的な芝生でのびのび遊びながら、広場全体を一望できる「風ののびのび」の3つのエリアが家族に人気!

0208-611-3232

0208-611-3232

2 宇都宮駅東公園

緑豊かな公園で家族で楽しむお楽しみながら、人気の電気機関車が見られる展示場も!

0208-622-1100

0208-622-1100

9 岡田ぶどう園 (販売のみ)

道員や大きなぶどうもある家族で楽しむお楽しみながら、人気の電気機関車が見られる展示場も!

0208-622-1100

0208-622-1100

18 ブルーベリーファームほりうち

無肥料、無農薬で育てた大粒のブルーベリーが食べ放題!ブルーベリーの木とともに机上の自然も楽しめる。1日一組限定のBBQ場も魅力的!

0208-622-1100

0208-622-1100

19 テクノー本杉公園

園内にある大きな一本杉がシンボル。道員は小さい子供と大きい子供に分かれて遊ぶのが楽しい!

0208-622-1100

0208-622-1100

17 テクノさくら公園

桜をモチーフにした遊具が子どもたちに人気。芝生広場では走り回ったりボールでのびのび遊べる!

0208-622-1100

0208-622-1100

21 マルトサービスセンター 味の杜/杜のカフェ

今注目のマルト複合施設2号店をイメージしたおしゃれな空間でライトラインを眺めながらファミリーやマルト商品のクラフトメニュー、地元野菜を使ったランチ、カフェメニューが楽しめます!

0208-666-4800

0208-119-000

UTSUNOMIYA OPEN SQUARE

オープンスクエア



6 アトリエドゥ ステオール

アートスペースにはお子さま用のキッズスペースやおむつ替えのスペースもある!

0208-622-1100

0208-622-1100

14 カルビー(株)清原工場

「フルクト」と「かばびせん」の製造工程を見学できる!人気のため工場見学予約が早い!

0208-622-1100

0208-622-1100

24 かの森公園

道員やアスレチックが充実した公園。季節限定「イベント」アイスに登場した必ずゲットすべき!

0208-622-1100

0208-622-1100

22 社のパティスリーぐるまん

「原宿」を使用したケーキや定番のクリスマスケーキはお子さまでも喜んでいただけます!

0208-622-1100

0208-622-1100

中華トントン

おいしい中華のお子様ランチも必ず満足になれる!ジャンボびゅう餃子がお物入り!

0208-622-1100

0208-622-1100

4 カササヤ写真館

店主夫婦の温かさが人気の写真館。大切にしたい家族の記念写真は、プロカメラマンにお任せ!

0208-622-1100

0208-622-1100

定期券うりば

アーケード宇都宮(東御膳古公園) スクエアやBMXができる公園もオープン!

11 飛山城跡公園

歴史ある城跡と豊かな自然が共存するスポット。広大な公園で思い思いの遊びができる。体験館で甲冑や大槍などの可動式の衣装をまわしなが歴史を学ぶのもオススメ!

0208-622-1100

0208-622-1100

20 唐橘宗山公園

100mのロングローラー滑り台は大人も楽しめる!人気遊具の他に880のウォーキングなど楽しみ方は自由!

0208-477-0308

0208-477-0308

23 道の駅はが(ロマンの里)

新鮮野菜を使ったお弁当やお子様ランチ、お風呂、お土産など、家族みんなが楽しめる!お風呂、お土産など、家族みんなが楽しめる!

0208-622-1100

0208-622-1100

ショッピングモールベルモール

お買い物、グルメ、フィットネス、映画、温泉、と家族で一日遊ごせ!複合施設「アルパカKids Park」にはディズニーで遊ばれたみたい!ライトラインにそって道員もイメーションも必見!

0208-622-1100

0208-622-1100

7 ワイティファーム (販売のみ)

「ちあひかり」の場で購入可能!ライトラインをのんびりした気持ちも!

0208-622-1100

0208-622-1100

10 アキモ(工組見学)

新鮮野菜の工場を見学した後に、お土産の商品を販売している工場見学は無料!、1-2人まで受け入れ可能。

0208-622-1100

0208-622-1100

12 清原中央公園

緑豊かな広場と運動施設が揃った公園。木陰が多く真夏の体感スポットとしてもオススメです!

0208-622-1100

0208-622-1100

15 清原工業団地3号緑地

春には桜の広場の桜が咲き、お花見の人で賑わう緑地公園。

0208-622-1100

0208-622-1100

16 Pizzaハレノヒ

保育園の園長先生が営むアウトホームなピザ屋さん。店内にキッズスペースがあるのでファミリーにも嬉しい!毎月お子さまを対象としたイベントも開催!

0208-666-7514

0208-666-7514

3 中華トントン

おいしい中華のお子様ランチも必ず満足になれる!ジャンボびゅう餃子がお物入り!

0208-622-1100

0208-622-1100

4 カササヤ写真館

店主夫婦の温かさが人気の写真館。大切にしたい家族の記念写真は、プロカメラマンにお任せ!

0208-622-1100

0208-622-1100

11 飛山城跡公園

歴史ある城跡と豊かな自然が共存するスポット。広大な公園で思い思いの遊びができる。体験館で甲冑や大槍などの可動式の衣装をまわしなが歴史を学ぶのもオススメ!

0208-622-1100

0208-622-1100

12 清原中央公園

緑豊かな広場と運動施設が揃った公園。木陰が多く真夏の体感スポットとしてもオススメです!

0208-622-1100

0208-622-1100

20 唐橘宗山公園

100mのロングローラー滑り台は大人も楽しめる!人気遊具の他に880のウォーキングなど楽しみ方は自由!

0208-477-0308

0208-477-0308

Pizzaハレノヒ

保育園の園長先生が営むアウトホームなピザ屋さん。店内にキッズスペースがあるのでファミリーにも嬉しい!毎月お子さまを対象としたイベントも開催!

0208-666-7514

0208-666-7514

3 中華トントン

おいしい中華のお子様ランチも必ず満足になれる!ジャンボびゅう餃子がお物入り!

0208-622-1100

0208-622-1100

7 ワイティファーム (販売のみ)

「ちあひかり」の場で購入可能!ライトラインをのんびりした気持ちも!

0208-622-1100

0208-622-1100

11 飛山城跡公園

歴史ある城跡と豊かな自然が共存するスポット。広大な公園で思い思いの遊びができる。体験館で甲冑や大槍などの可動式の衣装をまわしなが歴史を学ぶのもオススメ!

0208-622-1100

0208-622-1100

12 清原中央公園

緑豊かな広場と運動施設が揃った公園。木陰が多く真夏の体感スポットとしてもオススメです!

0208-622-1100

0208-622-1100

15 清原工業団地3号緑地

春には桜の広場の桜が咲き、お花見の人で賑わう緑地公園。

0208-622-1100

0208-622-1100

Pizzaハレノヒ

保育園の園長先生が営むアウトホームなピザ屋さん。店内にキッズスペースがあるのでファミリーにも嬉しい!毎月お子さまを対象としたイベントも開催!

0208-666-7514

0208-666-7514

3 中華トントン

おいしい中華のお子様ランチも必ず満足になれる!ジャンボびゅう餃子がお物入り!

0208-622-1100

0208-622-1100

7 ワイティファーム (販売のみ)

「ちあひかり」の場で購入可能!ライトラインをのんびりした気持ちも!

0208-622-1100

0208-622-1100

11 飛山城跡公園

歴史ある城跡と豊かな自然が共存するスポット。広大な公園で思い思いの遊びができる。体験館で甲冑や大槍などの可動式の衣装をまわしなが歴史を学ぶのもオススメ!

0208-622-1100

0208-622-1100

12 清原中央公園

緑豊かな広場と運動施設が揃った公園。木陰が多く真夏の体感スポットとしてもオススメです!

0208-622-1100

0208-622-1100

15 清原工業団地3号緑地

春には桜の広場の桜が咲き、お花見の人で賑わう緑地公園。

0208-622-1100

0208-622-1100

Pizzaハレノヒ

保育園の園長先生が営むアウトホームなピザ屋さん。店内にキッズスペースがあるのでファミリーにも嬉しい!毎月お子さまを対象としたイベントも開催!

0208-666-7514

0208-666-7514

3 中華トントン

おいしい中華のお子様ランチも必ず満足になれる!ジャンボびゅう餃子がお物入り!

0208-622-1100

0208-622-1100

7 ワイティファーム (販売のみ)

「ちあひかり」の場で購入可能!ライトラインをのんびりした気持ちも!

0208-622-1100

0208-622-1100

11 飛山城跡公園

歴史ある城跡と豊かな自然が共存するスポット。広大な公園で思い思いの遊びができる。体験館で甲冑や大槍などの可動式の衣装をまわしなが歴史を学ぶのもオススメ!

0208-622-1100

0208-622-1100

12 清原中央公園

緑豊かな広場と運動施設が揃った公園。木陰が多く真夏の体感スポットとしてもオススメです!

0208-622-1100

0208-622-1100

15 清原工業団地3号緑地

春には桜の広場の桜が咲き、お花見の人で賑わう緑地公園。

0208-622-1100

0208-622-1100

Pizzaハレノヒ

保育園の園長先生が営むアウトホームなピザ屋さん。店内にキッズスペースがあるのでファミリーにも嬉しい!毎月お子さまを対象としたイベントも開催!

0208-666-7514

0208-666-7514

3 中華トントン

おいしい中華のお子様ランチも必ず満足になれる!ジャンボびゅう餃子がお物入り!

0208-622-1100

0208-622-1100

7 ワイティファーム (販売のみ)

「ちあひかり」の場で購入可能!ライトラインをのんびりした気持ちも!

0208-622-1100

0208-622-1100

11 飛山城跡公園

歴史ある城跡と豊かな自然が共存するスポット。広大な公園で思い思いの遊びができる。体験館で甲冑や大槍などの可動式の衣装をまわしなが歴史を学ぶのもオススメ!

0208-622-1100

0208-622-1100

12 清原中央公園

緑豊かな広場と運動施設が揃った公園。木陰が多く真夏の体感スポットとしてもオススメです!

0208-622-1100

0208-622-1100

15 清原工業団地3号緑地

春には桜の広場の桜が咲き、お花見の人で賑わう緑地公園。

0208-622-1100

0208-622-1100

Pizzaハレノヒ

保育園の園長先生が営むアウトホームなピザ屋さん。店内にキッズスペースがあるのでファミリーにも嬉しい!毎月お子さまを対象としたイベントも開催!

0208-666-7514

0208-666-7514

3 中華トントン

おいしい中華のお子様ランチも必ず満足になれる!ジャンボびゅう餃子がお物入り!

0208-622-1100

0208-622-1100

7 ワイティファーム (販売のみ)

「ちあひかり」の場で購入可能!ライトラインをのんびりした気持ちも!

0208-622-1100

0208-622-1100

11 飛山城跡公園

歴史ある城跡と豊かな自然が共存するスポット。広大な公園で思い思いの遊びができる。体験館で甲冑や大槍などの可動式の衣装をまわしなが歴史を学ぶのもオススメ!

0208-622-1100

0208-622-1100

12 清原中央公園

緑豊かな広場と運動施設が揃った公園。木陰が多く真夏の体感スポットとしてもオススメです!

0208-622-1100

0208-622-1100

15 清原工業団地3号緑地

春には桜の広場の桜が咲き、お花見の人で賑わう緑地公園。

0208-622-1100

0208-622-1100

Pizzaハレノヒ

保育園の園長先生が営むアウトホームなピザ屋さん。店内にキッズスペースがあるのでファミリーにも嬉しい!毎月お子さまを対象としたイベントも開催!

0208-666-7514

0208-666-7514

あなたは何個知ってる？

ライトラインのひみつずかん

① 速度・登坂能力

スリムな車体に詰め込んだパワー

営業運転での最高速度は法律の決まりで40km/hですが、実は最高速度70km/hを出せる性能があり、とてもパワフル！登坂能力も高く、約60%（パーミル）の急な坂でもすいすい登れます。



⑥ 車両番号

知ってる？番号の意味

車両の先頭にある「車両番号」にも意味があります。HU301は最初に作られ、最初に宇都宮に運ばれてきた、記念すべき車両なんです！

HU301-A

芳賀(H)	宇都宮(U)	3両編成	1編成目	A 中間車両	B 芳賀方面車両	C 宇都宮方面車両
-------	--------	------	------	--------	----------	-----------

② 隠れ雷

車内に隠れた“雷”もさがせ！

ロールカーテンと座席の背もたれの部分に雷をイメージしたジグザク模様が見えています。本物の車両で見よう！



③ 静かな車内

レールの音も聞こえない？

とても静かで、振動も少ない快適さのひみつは、車輪のクッションとレールの構造。一部の区間ではレールの継ぎ目の音すら聞こえない！



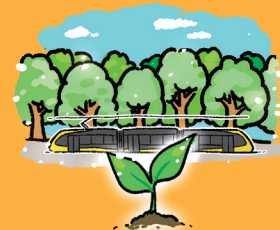
④ フリースペース

みんなが快適！

真ん中の車両にはベビーカーや大きなバッグ、キャリーケースを持っていても快適に過ごせるフリースペースがあります！ぜひご利用ください！先頭・後部車両には車イス用のスペースも！



⑤ ゼロカーボントransポート



地球にも優しいって本当？

電気で走るライトラインは二酸化炭素排出ゼロ！環境に優しく、みんなが分別してくれたごみを宇都宮市内のごみ処理施設で燃やして、そこでできた電気（再生可能エネルギー）を使って走っています！

⑧ 大きさ

実は国内最大級！

車両の長さは約30mと、日本の路面電車の車両としては最大級！定員はなんと約160名。車両が大きいため、一度にたくさんの方が乗ることができます。

⑦ 超低床車両

超低床車両のしくみって？

みんなが座っているボックスシートの下に車輪がついた台車があります。車輪を左右で独立させることで、バリアフリーで乗り降りしやすい「超低床車両」を実現！



こんなに“すごい”！ライトライン

輝かしい受賞の数々！

世界中から大注目！

デザインやまちへの効果が評価され、ローレル賞やグッドデザイン賞など、たくさんの方に輝いています。



これまで日本全国や世界53か国から、1万人以上の方が視察に訪れました。

子どもと一緒に&初心者でも安心!

はじめての乗り方ガイド

ちょっと不安なはじめての乗車も、これさえ読めばもう安心! ライトラインの基本の乗り方から、子どもと一緒にだからこそ気になるあれこれまで、まるっとご紹介します。

 中学生以上 普通運賃	 小学生 小児運賃 普通運賃の半額となります ※10円未満切り上げ	 幼児 運賃を支払う小学生以上の 旅客1人につき 3人まで無料	 0歳児 無料
---	--	--	---

※より詳細な区分については、宇都宮ライトレール株式会社のHPをご覧ください

所要時間と運賃(宇都宮駅東口から)

停留場	所要時間	小児運賃
宇都宮大学陽東キャンパス(ベルモール前)	約10分	80円
飛山城跡(アキモ前)	約20分	130円
かしの森公園前	約42分	200円

時刻と運賃は
こちら▼



一日乗車券
詳細はこちら▼



交通系ICカード

CHECK!

小児用totraや
一日乗車券を使えば、
さらにスムーズに!

小児用totraなら
乗降時にタッチで
自動で小児運賃に!
90%以上*の方が
交通系ICカードを利用!
※2025年2月現在



totraならお得な地域独自サービスも!

一日乗車券

小学生以下ならなんと
¥500で
ライトラインに
一日中乗り放題!



沿線の対象店舗で提示すると特典も!

おすすめ!

交通系ICカードを使って乗る

使える交通系ICカード!



IC SuicaやPASMOなどの
全国相互利用サービス対象の
交通系ICカード

モバイル版も
使えます!

左右どちらでもタッチできます。



1 乗るとき 緑色にタッチ

現金で乗る

1 乗るまえに

ホーム上の整理券発券機

から整理券を取る

整理券発券機は、
進行方向前方の先頭
車両付近の柱に設置
されています。



2 降りるとき

運転士のいる先頭車両の進行方向
一番前のドアから降車してください。

進行方向



運賃箱に

整理券と運賃を入れる
運賃箱は先頭車両の
運転席付近にあります。
※車両の一番前、運転席のすぐ左後ろ



おつりは出ません! 小銭のご用意を!
できる限り乗車前に小銭の準備をお願いいたします。
車内で両替する場合、安全のため電車が停車中にお願います。

両替できる紙幣 1000 両替できる硬貨 500 100 50

※新500円硬貨や新紙幣も利用できます。

おすすめ!

一日乗車券で乗る

1 乗るまえに

一日乗車券を購入する

乗車の3日前からご購入いただけます。

販売場所

- 宇都宮駅東口停留場定期券うりば
- 車両基地 定期券うりば(平石・平日のみ)
- 交通未来都市うつのみやオープンスクエア
- 道の駅はが 総合案内所
- 宇都宮東ホテル 1Fフロント
- フォーポイントフレックスbyジェラトン宇都宮

※販売場所により、取り扱いしている一日乗車券の種類や、営業時間等が異なりますのでご注意ください。また、電車内では販売していません。
※販売場所は2025年2月時点のものであり、変更になる場合があります。

2 乗るとき・降りるとき

すべてのドアから乗り降り可能

すべてのドアから1日何回でも
乗り降り可能です。
車内での運賃のお支払いや、
乗降時の運転士へのお声掛け
は不要です。



必ず首から下げて
お使いください!

Q & A

Q ベビーカーで乗っても大丈夫?

A ベビーカーでもご安心ください!

ライトラインは車両の床が低く平らで、ホームとの間に
段差や隙間がなく、乗り降りがしやすいバリアフリー
設計です。中間車にはフリースペースも設置されてい
るので、ベビーカーでも快適にご利用いただけます。

Q 1枚のカードで複数人分の
運賃を支払いたいときには?

A 降車時、カードをタッチする前に
運転士へお申し出ください。

車両ドア横のカードリーダーにタッチしてご乗車いた
だき、お降りの際、先頭車両の運転士に「どこから
何名で乗車したか(大人・お子さまの人数)」をお申
し出ください。運転士が精算処理(交通系ICカード
からご利用の人数様分の引き取り)をいたします。

【例】お子さまと一緒に乗車する場合の運賃



大人1名 + 小学生1名 + 幼児1名

大人2名 + 幼児3名

大人1名分の普通運賃と
小学生1名分の小児運賃

大人2名分の普通運賃

ライトラインをもっと楽しむなら...

オープンスクエアに行こう!

交通未来都市
UTSUNOMIYA
OPEN
SQUARE

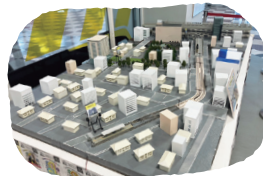
ライトラインの楽しみ方は乗るだけじゃない!? ジオラマ見学やグッズ購入ができるオープンスクエアでさらにライトラインを楽しみつくそう!



交通未来都市うつつのみや オープンスクエア

場所 JR宇都宮駅西口ナリエ宇都宮3階
開館時間 10:00~19:00
開館日 年末年始を除き年中無休

JR宇都宮駅
西口より
徒歩1分



駅西ジオラマで ふくらむイメージ!

宇都宮高校鉄道研究部が製作した「駅西ジオラマ」が楽しめます。



応援ボードに メッセージを書こう!

駅西側に延伸するライトラインにメッセージを書いて貼り付ける応援ボードがあります。



ライトライングッズを 買おう!

ライトラインのオフィシャルグッズや一日乗車券を買うことができます。



みんなで ルートマップを彩ろう!

大きなルートマップに「あったらいいな、こんな場所」や「沿線のおすすめスポット」を書き込み♪



ライトラインクイズに 挑戦しよう!

答えて楽しい「ライトラインクイズ」に挑戦! スタッフにお声がけください。



マンホールカードを ゲットしよう!

ここでしか手に入らない限定「マンホールカード」を配布しています。

楽しまわはいろいろ

沿線やめくりながら
有名店との
コラボスイーツはいかが?

ライトラインマドレーズ ¥280 (税込)

販売場所
アトリエ ドゥ メテオール 6

ライトラインクッキー ¥220 (税込)

販売場所
社のパティスリー ぐるまん 22

毎日穿き続ける
入るに決まってる!

ライトライン靴下
ジュニア ¥495 (税込)
キッズ ¥440 (税込)
ベビー ¥550 (税込)

販売場所
オープンスクエア、NewDays、道の駅はが、道の駅ろまんちっく村、オンラインショップ ほか

レア写真を使った下敷きは
全部集めたくなる☆

下敷き (至7種) ¥792 (税込)

販売場所
オープンスクエア、NewDays、道の駅はが、道の駅ろまんちっく村、オンラインショップ ほか

※写真は 下敷き 24 SUMMER

**やわらかマスコット
キーホルダー ¥600 (税込)**

販売場所
オープンスクエア、NewDays ほか

**ライトライン
ガチャガチャ ¥300 (税込)**

販売場所
オープンスクエア、車両基地定期券うりば、JR宇都宮駅PASEO 2F ほか

ライトラインペンケース ¥1,760 (税込)

販売場所
オープンスクエア、NewDays、道の駅はが、道の駅ろまんちっく村、オンラインショップ ほか

ライトラインスケッチブック ¥605 (税込)

販売場所
オープンスクエア、JR宇都宮駅PASEO 2F 丹波屋 栢木銘店、オンラインショップ ほか

キッズに大人気 ライトライングッズ大集合!

※価格は2025年2月時点のものであり、変更になる場合があります

ライトラインは西へ

LIGHTLINE GO WEST

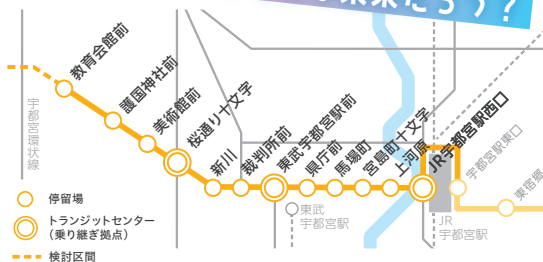


※イラストはイメージです

おでかけがもっと便利に!

駅西側の停留場 配置イメージ

ライトラインが、JR宇都宮駅の西側にも走るようになりました。
JR宇都宮駅から、東武宇都宮駅の近くを通り、教育会館まで走ります。



※停留場位置は、今後詳細に検討 ※停留場名称は仮称

公式ポータルサイトで

もっと
詳しく知り



西側のまちをイメージしたイラストで

まちがいさがし・
めりえを楽しもう!



公式Xで

最新情報を
チェック!

