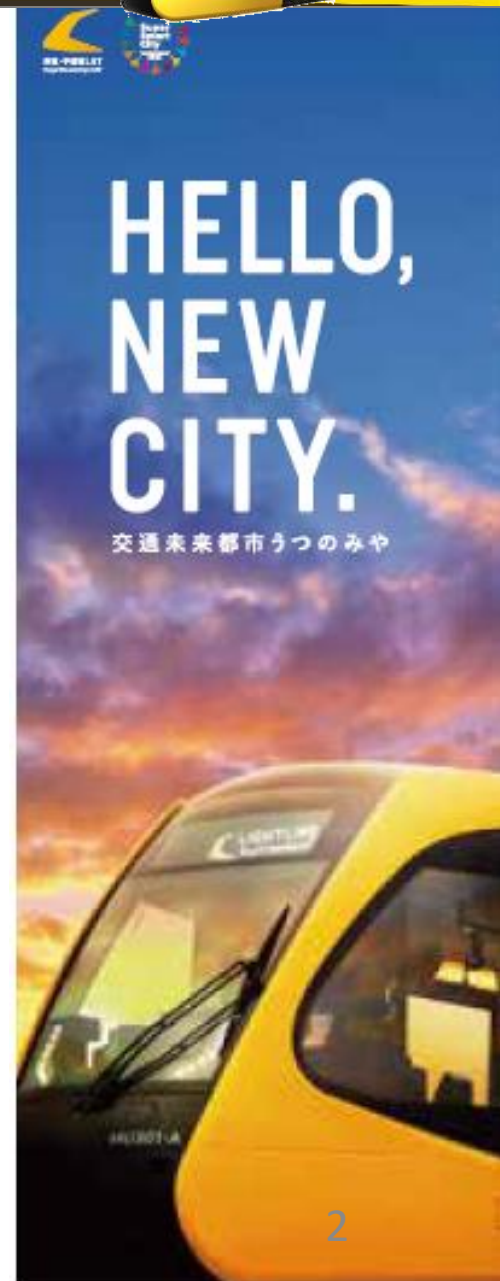


令和4年11月29日(火)

LRT沿線企業・学校等に対する 従業者・学生等アンケートの 実施について



▶ 目次



- ① 目的
- ② LRT沿線の移動実態
- ③ 端末交通手段として
徒歩を選択する者の割合
- ④ 調査対象企業等
- ⑤ 調査方法・配布資料
- ⑥ 従業者・学生等アンケートの内容
- ⑦ 今後のスケジュール

▶ ① 目的



宇都宮市及び芳賀町が目指す、様々な公共交通が機能的・効率的に連携する階層性のある公共交通ネットワークの要であるLRTについて、令和4年8月に宇都宮駅西側の整備区間を公表したことを踏まえ、事業の具体化に向け、LRT東西の沿線企業・学校等に対し、通勤・通学等の実態及びLRTの導入による交通行動の変化を把握するためのアンケート調査を実施する。

【令和4年度におけるLRT事業の取組】

- ・ 宇都宮駅東側において、優先的に整備を進めており、令和5年8月に宇都宮駅東口から芳賀・高根沢工業団地までの区間が開業することを公表
- ・ 宇都宮駅西側において、整備区間を教育会館付近までとし、2030年代前半の開業を目指し取組を進めていくことを公表



▶ ② LRT沿線の移動実態

≪H26生活行動実態調査に基づく通勤・通学の行き先分布≫

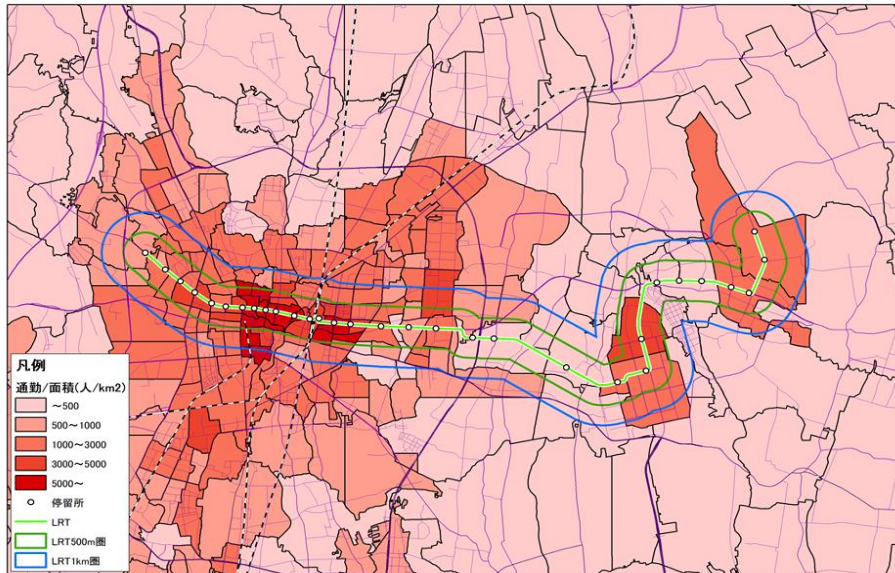
【通勤】

駅東側は工業団地への通勤が集中する一方で、駅西側はLRT沿線の1km圏内を中心に市街地全体へ分布

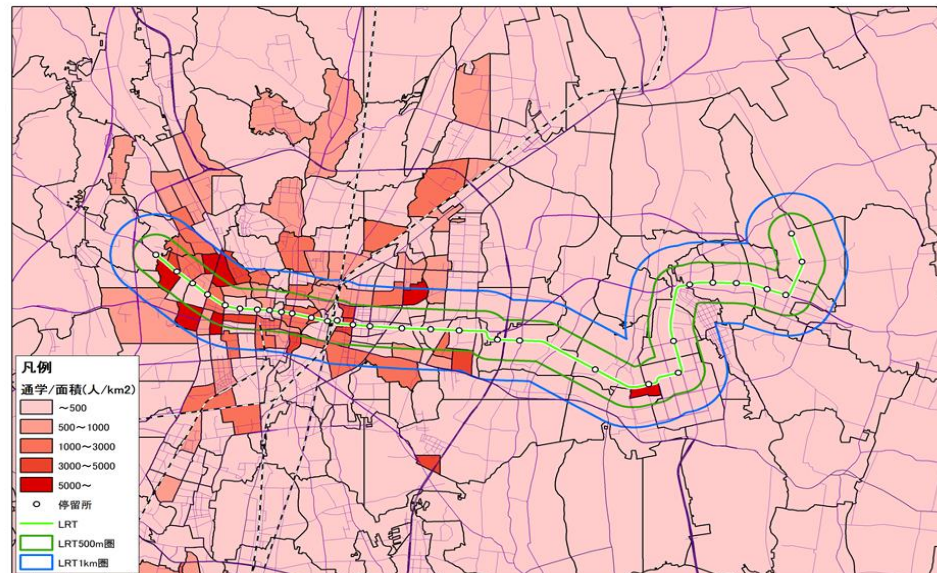
【通学】

駅東側はLRT沿線500m~1km圏内で局所的に通学利用が集中しているが、駅西側はLRT沿線の1km圏内を中心に分布

【通勤】



【通学】



▶ ② LRT沿線の移動実態



《H26生活行動実態調査に基づく業務・私事の行き先分布》

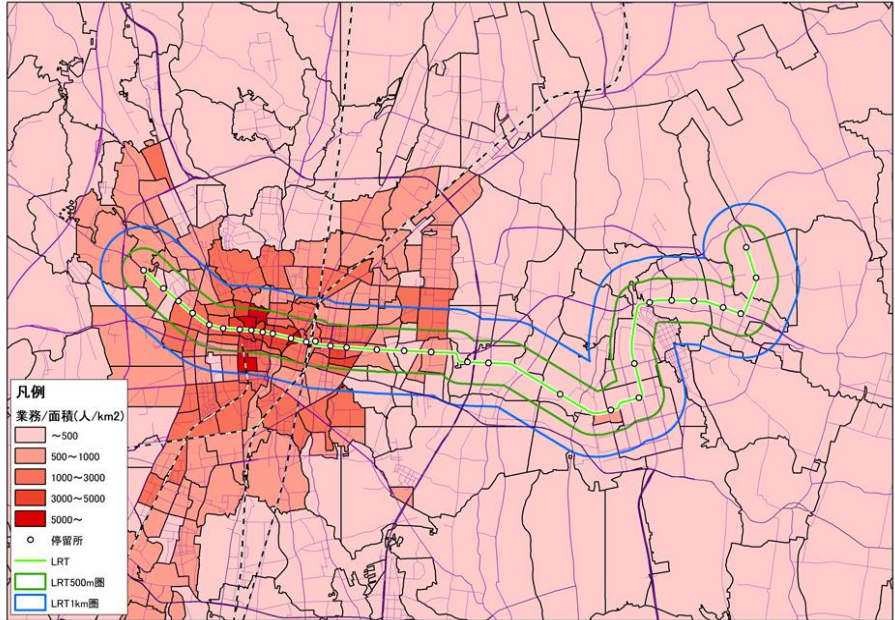
【業務】

駅東側, 駅西側ともに市街地部で業務利用が見られ, 特にLRT沿線の500m圏内に集中

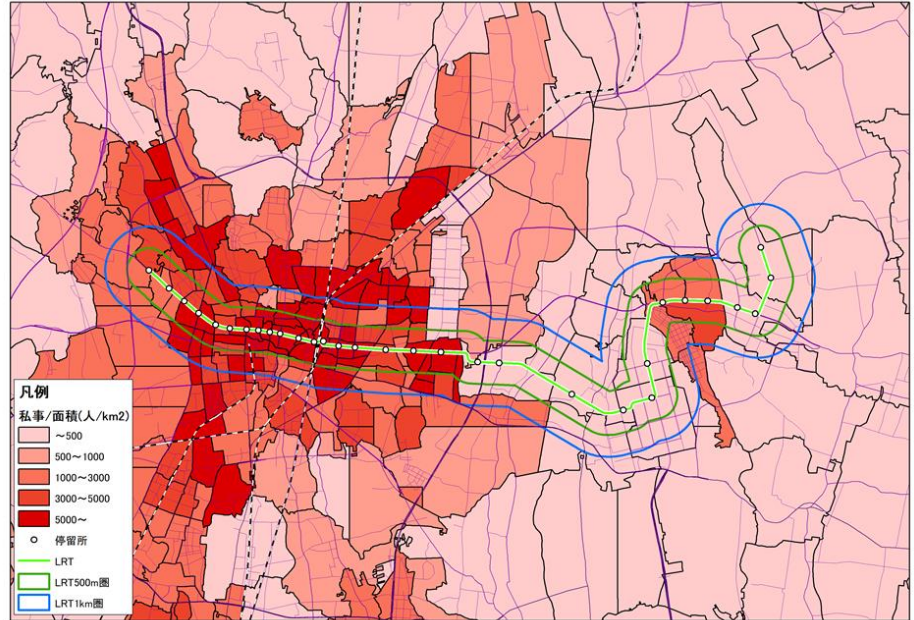
【私事】

駅東側は市街地部や郊外部の特定地域(テクノリスセンター, 清原台)への集中が特徴的な一方で, 駅西側はLRT沿線から1km圏内を中心に市街地部全体へ分布

【業務】



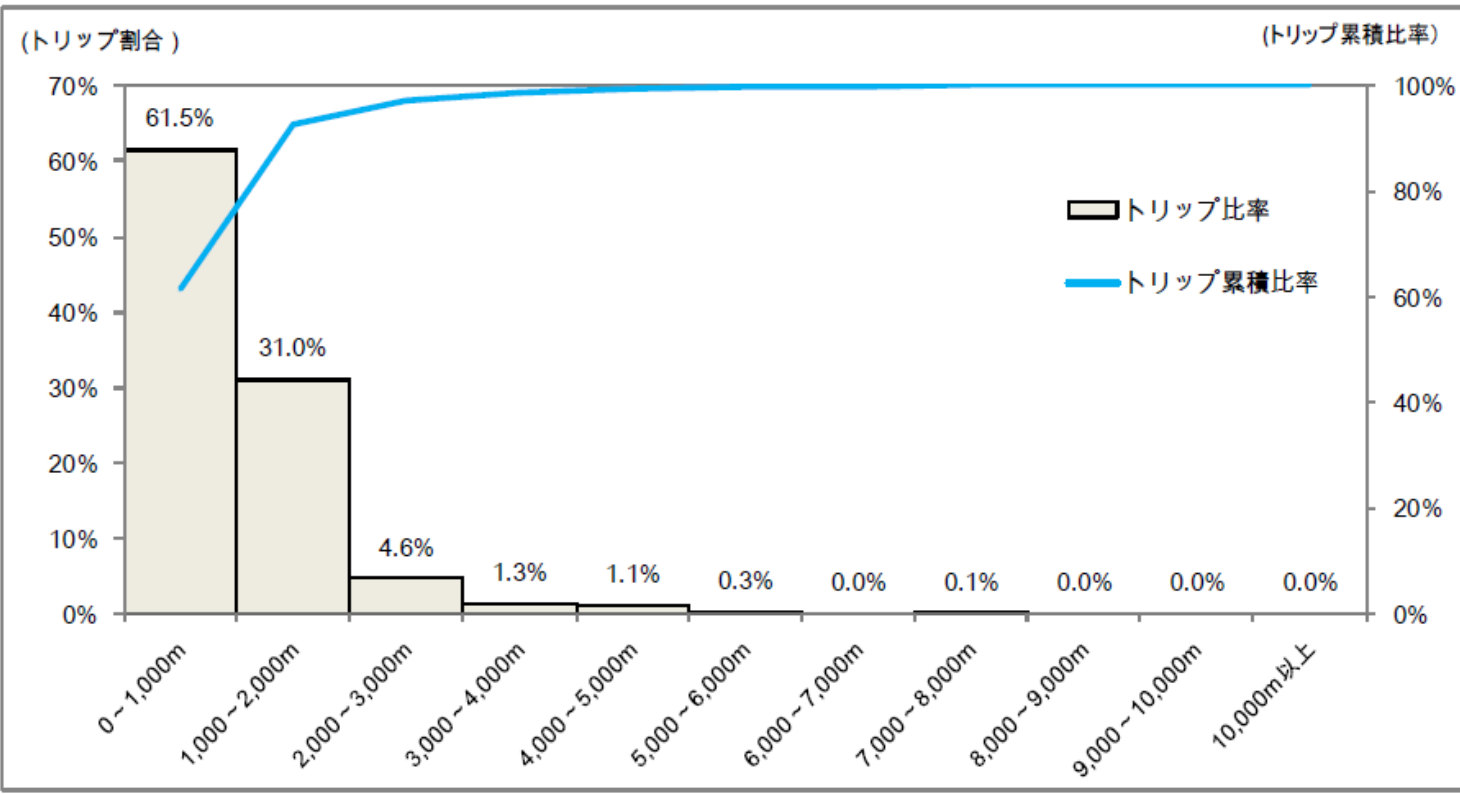
【私事】



▶ ③ 端末交通手段として徒歩を選択する者の割合



《H26年生活行動実態調査における 端末交通手段として徒歩を選択する者の割合》



(JR宇都宮駅とゾーン中心との距離)

目的地が1km圏内にある場合、61.5%の者が徒歩を選択している。



▶ ④ 調査対象企業等

- ・ H26年生活行動実態調査におけるLRT沿線の移動実態及び端末交通手段として徒歩を選択する者の割合を踏まえ、宇都宮駅東西の沿線半径1km圏内に立地する企業・学校等を対象とする。(別紙1参照)

≪対象企業・学校等数()内は企業等に属する従業員・学生数の合計≫

	駅西側	駅東側
企業	17社 (約11,000人)	23社 (約28,000人)
学校	13校 (約12,000人)	4校 (約6,500人)
沿線施設	7施設	5施設
合計	37者 (約23,000人)	32者 (約34,500人)
東西合計	69者 (約57,500人)	

※ 私事に係る交通行動の変化については、沿線施設へのヒアリングにより把握する。



▶ ⑤ 調査方法・配布資料

【調査方法】

- ・ 原則Webからとする。
- ・ 以下の配布資料を紙で配布し、資料にURL及びQRコードを記載することで、パソコンやスマートフォンからの回答を想定

【配布資料】

宇都宮駅東西の整備区間及び概ねの所要時間と運賃等を示した「LRT計画の概要(別紙2参照)」を配布する。

LIGHT RAIL TRANSIT **UR** 令和4年12月吉日

LRTの利用意向等に係るアンケート調査へのご協力をお願いいたします。

依頼文

【回答期限】 令和5年1月0日

【回答にあたっての注意事項】

- ・調査票はWeb方式を採用しております。お手持ちのスマートフォンまたはタブレット、パソコンで、下記のURLを入力、またはQRコードを読み込んでお答えください。
- ・LRTが通るポイントにおいて、**作業・高線区工事現場から数分余裕を確保して運行しているものとしてお考えください。**

※回答いただいた内容は、本調査の目的以外に使用しないとともに、得られた情報については厳密に管理します。

【お問い合わせ先】

- アンケートに関するお問い合わせ
内容や記入方法などのお問い合わせは、下記の事務局までご連絡ください。
LRTの利用意向等に関するアンケート調査事務局
電話:0120-000-000
- LRT事業に関するお問い合わせ
LRT事業に関するお問い合わせは、下記までご連絡ください。
宇都宮市 建設部 LRT企画課
電話:028-632-5251

●LRTとは
LRT(次世代型路面電車システム)とは、「Light Rail Transit(ライトレール・トランジット)」の略称で、各種交通との連携や低床式車両(LRV)の採用、軌道・停留場の改良による乗降の容易性などで優れた特徴がある次世代の交通システムのことです。

●運行本数・時間帯
ピーク時(6~9時・17~19時)は10分/90秒間隔、それ以外の時間(9~17時・19~24時)は6分/90秒(10分間隔)を想定しています。

QRコード

LRT計画の概要

●主な停留場間の所要時間と運賃*

*通勤定額は片道の40%、通学定額は50%を想定します。
ただし、路線の異なる乗り換えの場合は、路線バスのみで目的地まで移動する場合と同様となります。

	№15	№16	№17	№18	№19	№20	№21	№22	№23	№24	№25	№26	№27	№28	№29	№30
№15 東武池袋線																
№16 池袋駅西口	150	3	3	3	3	3	3	3	3	3	3	3	3	3	3	3
№17 池袋駅西口西口	130	130														
№18 池袋駅西口西口西口	150	150	150													
№19 池袋駅西口西口西口西口	200	180	180	180												
№20 宇都宮駅西口	200	200	200	200	200											
№21 宇都宮駅西口西口	200	200	200	200	200	200										
№22 宇都宮駅西口西口西口	300	280	280	280	280	280	280									
№23 宇都宮駅西口西口西口西口	300	280	280	280	280	280	280	280								
№24 宇都宮駅西口西口西口西口西口	400	380	380	380	380	380	380	380	380							
№25 宇都宮駅西口西口西口西口西口西口	450	430	430	430	430	430	430	430	430	430						
№26 宇都宮駅西口西口西口西口西口西口西口	550	530	530	530	530	530	530	530	530	530	530					
№27 宇都宮駅西口西口西口西口西口西口西口西口	550	530	530	530	530	530	530	530	530	530	530	530				
№28 宇都宮駅西口西口西口西口西口西口西口西口西口	650	630	630	630	630	630	630	630	630	630	630	630	630			
№29 宇都宮駅西口西口西口西口西口西口西口西口西口西口	750	730	730	730	730	730	730	730	730	730	730	730	730	730		
№30 宇都宮駅西口西口西口西口西口西口西口西口西口西口西口	850	830	830	830	830	830	830	830	830	830	830	830	830	830	830	

宇都宮駅西口から
運賃 200円
所要時間 約19分
宇都宮駅西口西口から
運賃 160円
所要時間 約11分

宇都宮駅西口から
運賃 200円
所要時間 約15分
宇都宮駅西口西口から
運賃 150円
所要時間 約8分

宇都宮駅西口から
運賃 150円
所要時間 約12分
宇都宮駅西口西口から
運賃 150円
所要時間 約5分

宇都宮駅西口から
運賃 150円
所要時間 約7分

※表示している所要時間は駅裏側で設定している換算速度を基に算出しています。

●LRT A ●LRT B ●LRT C ●LRT D ●LRT E ●LRT F ●LRT G ●LRT H ●LRT I ●LRT J ●LRT K ●LRT L ●LRT M ●LRT N ●LRT O ●LRT P ●LRT Q ●LRT R ●LRT S ●LRT T ●LRT U ●LRT V ●LRT W ●LRT X ●LRT Y ●LRT Z ●LRT AA ●LRT AB ●LRT AC ●LRT AD ●LRT AE ●LRT AF ●LRT AG ●LRT AH ●LRT AI ●LRT AJ ●LRT AK ●LRT AL ●LRT AM ●LRT AN ●LRT AO ●LRT AP ●LRT AQ ●LRT AR ●LRT AS ●LRT AT ●LRT AU ●LRT AV ●LRT AW ●LRT AX ●LRT AY ●LRT AZ ●LRT BA ●LRT BB ●LRT BC ●LRT BD ●LRT BE ●LRT BF ●LRT BG ●LRT BH ●LRT BI ●LRT BJ ●LRT BK ●LRT BL ●LRT BM ●LRT BN ●LRT BO ●LRT BP ●LRT BQ ●LRT BR ●LRT BS ●LRT BT ●LRT BU ●LRT BV ●LRT BW ●LRT BX ●LRT BY ●LRT BZ ●LRT CA ●LRT CB ●LRT CC ●LRT CD ●LRT CE ●LRT CF ●LRT CG ●LRT CH ●LRT CI ●LRT CJ ●LRT CK ●LRT CL ●LRT CM ●LRT CN ●LRT CO ●LRT CP ●LRT CQ ●LRT CR ●LRT CS ●LRT CT ●LRT CU ●LRT CV ●LRT CW ●LRT CX ●LRT CY ●LRT CZ ●LRT DA ●LRT DB ●LRT DC ●LRT DD ●LRT DE ●LRT DF ●LRT DG ●LRT DH ●LRT DI ●LRT DJ ●LRT DK ●LRT DL ●LRT DM ●LRT DN ●LRT DO ●LRT DP ●LRT DQ ●LRT DR ●LRT DS ●LRT DT ●LRT DU ●LRT DV ●LRT DW ●LRT DX ●LRT DY ●LRT DZ ●LRT EA ●LRT EB ●LRT EC ●LRT ED ●LRT EE ●LRT EF ●LRT EG ●LRT EH ●LRT EI ●LRT EJ ●LRT EK ●LRT EL ●LRT EM ●LRT EN ●LRT EO ●LRT EP ●LRT EQ ●LRT ER ●LRT ES ●LRT ET ●LRT EU ●LRT EV ●LRT EW ●LRT EX ●LRT EY ●LRT EZ ●LRT FA ●LRT FB ●LRT FC ●LRT FD ●LRT FE ●LRT FF ●LRT FG ●LRT FH ●LRT FI ●LRT FJ ●LRT FK ●LRT FL ●LRT FM ●LRT FN ●LRT FO ●LRT FP ●LRT FQ ●LRT FR ●LRT FS ●LRT FT ●LRT FU ●LRT FV ●LRT FW ●LRT FX ●LRT FY ●LRT FZ ●LRT GA ●LRT GB ●LRT GC ●LRT GD ●LRT GE ●LRT GF ●LRT GG ●LRT GH ●LRT GI ●LRT GJ ●LRT GK ●LRT GL ●LRT GM ●LRT GN ●LRT GO ●LRT GP ●LRT GQ ●LRT GR ●LRT GS ●LRT GT ●LRT GU ●LRT GV ●LRT GW ●LRT GX ●LRT GY ●LRT GZ ●LRT HA ●LRT HB ●LRT HC ●LRT HD ●LRT HE ●LRT HF ●LRT HG ●LRT HH ●LRT HI ●LRT HJ ●LRT HK ●LRT HL ●LRT HM ●LRT HN ●LRT HO ●LRT HP ●LRT HQ ●LRT HR ●LRT HS ●LRT HT ●LRT HU ●LRT HV ●LRT HW ●LRT HX ●LRT HY ●LRT HZ ●LRT IA ●LRT IB ●LRT IC ●LRT ID ●LRT IE ●LRT IF ●LRT IG ●LRT IH ●LRT II ●LRT IJ ●LRT IK ●LRT IL ●LRT IM ●LRT IN ●LRT IO ●LRT IP ●LRT IQ ●LRT IR ●LRT IS ●LRT IT ●LRT IU ●LRT IV ●LRT IW ●LRT IX ●LRT IY ●LRT IZ ●LRT JA ●LRT JB ●LRT JC ●LRT JD ●LRT JE ●LRT JF ●LRT JG ●LRT JH ●LRT JI ●LRT JJ ●LRT JK ●LRT JL ●LRT JM ●LRT JN ●LRT JO ●LRT JP ●LRT JQ ●LRT JR ●LRT JS ●LRT JT ●LRT JU ●LRT JV ●LRT JW ●LRT JX ●LRT JY ●LRT JZ ●LRT KA ●LRT KB ●LRT KC ●LRT KD ●LRT KE ●LRT KF ●LRT KG ●LRT KH ●LRT KI ●LRT KJ ●LRT KK ●LRT KL ●LRT KM ●LRT KN ●LRT KO ●LRT KP ●LRT KQ ●LRT KR ●LRT KS ●LRT KT ●LRT KU ●LRT KV ●LRT KW ●LRT KX ●LRT KY ●LRT KZ ●LRT LA ●LRT LB ●LRT LC ●LRT LD ●LRT LE ●LRT LF ●LRT LG ●LRT LH ●LRT LI ●LRT LJ ●LRT LK ●LRT LL ●LRT LM ●LRT LN ●LRT LO ●LRT LP ●LRT LQ ●LRT LR ●LRT LS ●LRT LT ●LRT LU ●LRT LV ●LRT LW ●LRT LX ●LRT LY ●LRT LZ ●LRT MA ●LRT MB ●LRT MC ●LRT MD ●LRT ME ●LRT MF ●LRT MG ●LRT MH ●LRT MI ●LRT MJ ●LRT MK ●LRT ML ●LRT MN ●LRT MO ●LRT MP ●LRT MQ ●LRT MR ●LRT MS ●LRT MT ●LRT MU ●LRT MV ●LRT MW ●LRT MX ●LRT MY ●LRT MZ ●LRT NA ●LRT NB ●LRT NC ●LRT ND ●LRT NE ●LRT NF ●LRT NG ●LRT NH ●LRT NI ●LRT NJ ●LRT NK ●LRT NL ●LRT NM ●LRT NO ●LRT NP ●LRT NQ ●LRT NR ●LRT NS ●LRT NT ●LRT NU ●LRT NV ●LRT NW ●LRT NX ●LRT NY ●LRT NZ ●LRT OA ●LRT OB ●LRT OC ●LRT OD ●LRT OE ●LRT OF ●LRT OG ●LRT OH ●LRT OI ●LRT OJ ●LRT OK ●LRT OL ●LRT OM ●LRT ON ●LRT OO ●LRT OP ●LRT OQ ●LRT OR ●LRT OS ●LRT OT ●LRT OU ●LRT OV ●LRT OW ●LRT OX ●LRT OY ●LRT OZ ●LRT PA ●LRT PB ●LRT PC ●LRT PD ●LRT PE ●LRT PF ●LRT PG ●LRT PH ●LRT PI ●LRT PJ ●LRT PK ●LRT PL ●LRT PM ●LRT PN ●LRT PO ●LRT PP ●LRT PQ ●LRT PR ●LRT PS ●LRT PT ●LRT PU ●LRT PV ●LRT PW ●LRT PX ●LRT PY ●LRT PZ ●LRT QA ●LRT QB ●LRT QC ●LRT QD ●LRT QE ●LRT QF ●LRT QG ●LRT QH ●LRT QI ●LRT QJ ●LRT QK ●LRT QL ●LRT QM ●LRT QN ●LRT QO ●LRT QP ●LRT QQ ●LRT QR ●LRT QS ●LRT QT ●LRT QU ●LRT QV ●LRT QW ●LRT QX ●LRT QY ●LRT QZ ●LRT RA ●LRT RB ●LRT RC ●LRT RD ●LRT RE ●LRT RF ●LRT RG ●LRT RH ●LRT RI ●LRT RJ ●LRT RK ●LRT RL ●LRT RM ●LRT RN ●LRT RO ●LRT RP ●LRT RQ ●LRT RR ●LRT RS ●LRT RT ●LRT RU ●LRT RV ●LRT RW ●LRT RX ●LRT RY ●LRT RZ ●LRT SA ●LRT SB ●LRT SC ●LRT SD ●LRT SE ●LRT SF ●LRT SG ●LRT SH ●LRT SI ●LRT SJ ●LRT SK ●LRT SL ●LRT SM ●LRT SN ●LRT SO ●LRT SP ●LRT SQ ●LRT SR ●LRT SS ●LRT ST ●LRT SU ●LRT SV ●LRT SW ●LRT SX ●LRT SY ●LRT SZ ●LRT TA ●LRT TB ●LRT TC ●LRT TD ●LRT TE ●LRT TF ●LRT TG ●LRT TH ●LRT TI ●LRT TJ ●LRT TK ●LRT TL ●LRT TM ●LRT TN ●LRT TO ●LRT TP ●LRT TQ ●LRT TR ●LRT TS ●LRT TU ●LRT TV ●LRT TW ●LRT TX ●LRT TY ●LRT TZ ●LRT UA ●LRT UB ●LRT UC ●LRT UD ●LRT UE ●LRT UF ●LRT UG ●LRT UH ●LRT UI ●LRT UJ ●LRT UK ●LRT UL ●LRT UM ●LRT UN ●LRT UO ●LRT UP ●LRT UQ ●LRT UR ●LRT US ●LRT UT ●LRT UV ●LRT UW ●LRT UX ●LRT UY ●LRT UZ ●LRT VA ●LRT VB ●LRT VC ●LRT VD ●LRT VE ●LRT VF ●LRT VG ●LRT VH ●LRT VI ●LRT VJ ●LRT VK ●LRT VL ●LRT VM ●LRT VN ●LRT VO ●LRT VP ●LRT VQ ●LRT VR ●LRT VS ●LRT VT ●LRT VU ●LRT VV ●LRT VW ●LRT VX ●LRT VY ●LRT VZ ●LRT WA ●LRT WB ●LRT WC ●LRT WD ●LRT WE ●LRT WF ●LRT WG ●LRT WH ●LRT WI ●LRT WJ ●LRT WK ●LRT WL ●LRT WM ●LRT WN ●LRT WO ●LRT WP ●LRT WQ ●LRT WR ●LRT WS ●LRT WT ●LRT WU ●LRT WV ●LRT WX ●LRT WY ●LRT WZ ●LRT XA ●LRT XB ●LRT XC ●LRT XD ●LRT XE ●LRT XF ●LRT XG ●LRT XH ●LRT XI ●LRT XJ ●LRT XK ●LRT XL ●LRT XM ●LRT XN ●LRT XO ●LRT XP ●LRT XQ ●LRT XR ●LRT XS ●LRT XT ●LRT XU ●LRT XV ●LRT XW ●LRT XX ●LRT XY ●LRT XZ ●LRT YA ●LRT YB ●LRT YC ●LRT YD ●LRT YE ●LRT YF ●LRT YG ●LRT YH ●LRT YI ●LRT YJ ●LRT YK ●LRT YL ●LRT YM ●LRT YN ●LRT YO ●LRT YP ●LRT YQ ●LRT YR ●LRT YS ●LRT YT ●LRT YU ●LRT YV ●LRT YW ●LRT YX ●LRT YZ ●LRT ZA ●LRT ZB ●LRT ZC ●LRT ZD ●LRT ZE ●LRT ZF ●LRT ZG ●LRT ZH ●LRT ZI ●LRT ZJ ●LRT ZK ●LRT ZL ●LRT ZM ●LRT ZN ●LRT ZO ●LRT ZP ●LRT ZQ ●LRT ZR ●LRT ZS ●LRT ZT ●LRT ZU ●LRT ZV ●LRT ZW ●LRT ZX ●LRT ZY ●LRT ZZ

宇都宮駅西側における上記停留場は、主要な停留場を併せたものであり、これ以外の停留場につきましては、の間に於いて概ね300m~500mの範囲で設置することを想定しています。

ルート図(西側)



▶ ⑥ 従業者・学生等アンケートの内容

◀アンケート項目…例:通勤用▶

【現状実態把握】

問1 お住まいについてうかがいます。

問 1-1 ご自宅の住所をお答えください。

(郵便番号7ケタ) (市区町村) (町字) (丁目)
[■ - ■] [■] [■] [■]

記入例 1) [320-8540] [宇都宮市] [旭] [1丁目]

記入例 2) [321-0901] [宇都宮市] [平出町] [■]

問2 現在の平日(祝日を除く月曜日から金曜日)における通勤行動についてうかがいます。

問 2-1 職場の始業時刻は決まっていますか。

1. 決まっている → [■]時 [■]分
2. 決まっていない(フレックスタイム制や日勤・夜勤シフトがある場合など)

問 2-2 通勤先に向けて自宅を出発する時刻と勤務先に到着する時刻は何時頃ですか。

注 1) 始業時刻が複数の場合は、平日で最も多い通勤のことをご記入ください。

出発時刻:[■]時 [■]分頃に自宅を出発
到着時刻:[■]時 [■]分頃に通勤先に到着



▶ ⑥ 従業者・学生等アンケートの内容

【現状実態把握】

問 2-3 通勤交通手段は何ですか。また、手段ごとにかかる通常の所要時間は何分程度ですか。

注 1) 日によって交通手段が異なる場合は、通常最も多く利用されている手段をご記入ください。

注 2) 複数の交通手段を利用して通勤されている方は、利用順にご記入ください。

自宅 ⇒ ⇒ ⇒ ⇒ ⇒ ⇒ 通勤先
分 分 分 分 分

交通手段

1. 徒歩
2. 自転車
3. オートバイ・原付
4. 自動車(自分で運転)
5. 自動車(送迎)
6. 企業バス
7. 路線バス
8. 鉄道

記入例 1) 自宅からマイカーで職場付近の駐車場に車を止め、そこから歩いて通勤している方

自宅 ⇒ 4 ⇒ 1 ⇒ ⇒ ⇒ ⇒ 通勤先
[20]分 [10]分 []分 []分 []分

記入例 2) 自宅から送迎で JR 宇都宮駅に行き、企業バスに乗り換え通勤している方

自宅 ⇒ 5 ⇒ 6 ⇒ 1 ⇒ ⇒ ⇒ 通勤先
[15]分 [20]分 [5]分 []分 []分

記入例 3) 自宅付近から路線バスで鉄道駅に行き、鉄道で JR 宇都宮駅に行き、路線バスで職場付近のバス停に行き、そこから歩いて通勤する方

自宅 ⇒ 1 ⇒ 7 ⇒ 8 ⇒ 7 ⇒ 1 ⇒ 通勤先
[5]分 [10]分 [25]分 [15]分 [5]分

問 2-4 問 2-3 で自宅から通勤先まで「4.自動車(自分で運転)」,「5.自動車(送迎)」で通勤していると回答された方にうかがいます。道路の混雑等により勤務先への到着が遅れる可能性を考慮して何分程度の余裕時間をみて行動していますか。

[]分程度

問 2-5 問 2-3 で自宅から通勤先まで「4.自動車(自分で運転)」で通勤していると回答された方にうかがいます。

駐車場付近に到着してから駐車するまでに要する待ち時間と、駐車場から勤務先までの所要時間は何分程度ですか。

注 1) 駐車するまでに要する待ち時間が無い場合は[0 分]と記載してください。

・駐車までにかかる待ち時間・・・[]分程度
 ・駐車場から勤務先までの所要時間・・・[]分程度



▶ ⑥ 従業者・学生等アンケートの内容

【現状実態把握】

問 2-6 問 2-3 で「7.路線バス」を選択された方にうかがいます。
乗車・降車するバス停名をお答えください。

[]で乗車、[]で降車

問 2-7 現在の通勤交通手段やそれ以外の現在利用していない交通手段において、
不安・課題を感じる箇所はありますか

(いくつでも○)

- | | |
|----------------------|----------------------------|
| 1. 歩道や車道などの狭さといった快適性 | 8. 公共交通に係る乗り継ぎ(待ち時間や利便性など) |
| 2. 交通事故のリスク | 9. バス停や車内、施設の快適性や清潔性 |
| 3. 慢性的な道路の渋滞 | 10. 運行情報の発信が充実していない |
| 4. 自転車専用道の少なさ | 11. 悪天候時のバス・道路混雑 |
| 5. 公共交通の混雑 | 12. その他 |
| 6. 公共交通の運行本数の少なさ | () |
| 7. 公共交通の遅れ | |

問 2-8 問 2-3 で「8.鉄道」を利用すると回答された方で、鉄道を利用した後、通勤先まで「1.徒歩・2.自転車」を利用すると回答された方にうかがいます。

鉄道を利用した後、徒歩・自転車を利用する理由をお答えください。(いくつでも○)

- | | |
|--------------------------|------------------------|
| 1. 勤務先に行くバス路線が無いから | 6. バスの遅れが発生することがあるから |
| 2. 徒歩・自転車で十分な距離だから | 7. 健康のため |
| 3. バスに乗り換えるまで時間がかかるから | 8. コロナ対策のため |
| 4. バスの運賃を節約したいから | 9. 通勤中/帰宅中に立ち寄る場所があるため |
| 5. バスが利用したい時間帯に運行していないから | 10. その他 |
| | () |



⑥ 従業者・学生等アンケートの内容

【LRTによる交通行動の変化】

問3 LRTが宇都宮駅西側に延伸し、芳賀・高根沢工業団地から教育会館まで現時点で運行している前提でうかがいます。

問 3-1 LRTを通勤交通手段として利用しますか。

注 1) 運行ルート, 停留場位置, 運行本数など同封の『LRT 計画の概要』を参考にご記入ください。

注 2) この問いでは, 勤務先において, バスや電車など公共交通機関を利用する場合の通勤手当が支給されるものとしてご記入ください。

注 3) 路線バスから目的地まで途中 LRT に乗り換えても, 路線バスだけで目的地まで利用された場合と同額になるとしてご記入ください。

1. 定期的にご利用すると思う

(年・月・週__回利用する。)

※年・月・週いずれかに○をつけ, どれくらいの利用が想定されるか記入してください。

2. 実際に運行しないとわからない

3. 利用しないと思う

2. と 3. の方はこれで終わりです

交通手段

1. 徒歩
2. 自転車
3. オートバイ・原付
4. 自動車(自分で運転)
5. 自動車(送迎)
6. 企業バス
7. 路線バス
8. LRT
9. 鉄道

問 3-2 LRT利用で問 2-3 の通勤交通手段はどのようにかわりますか。

自宅 ⇒ □ ⇒ □ ⇒ □ ⇒ □ ⇒ □ ⇒ 通勤先

記入例 1) 自宅からLRTで通勤する方

自宅 ⇒ ① ⇒ ⑧ ⇒ ① ⇒ □ ⇒ □ ⇒ 通勤先

記入例 2) 自宅からマイカーで JR 宇都宮駅に行き, LRTに乗り換え通勤する方

自宅 ⇒ ④ ⇒ ⑧ ⇒ ① ⇒ □ ⇒ □ ⇒ 通勤先

記入例 3) 自宅付近から路線バスで鉄道駅に行き, 鉄道で JR 宇都宮駅に行き, LRTで通勤する方

自宅 ⇒ ① ⇒ ⑦ ⇒ ⑧ ⇒ ① ⇒ □ ⇒ 通勤先



▶ ⑥ 従業者・学生等アンケートの内容

【LRTによる交通行動の変化】

問 3-3 問 3-1で「1.定期的に利用すると思う」と回答された方にうかがいます。

利用されるLRTはどの停留場で乗車・降車されますか。

同封資料:LRT計画概要の停留場No.(1~29)をご記入ください。

No.[]で乗車, No.[]で降車

問 3-4 問 3-1で「1.定期的に利用すると思う」と回答された方にうかがいます。

LRTを利用する理由をお答えください。(いくつでも○)

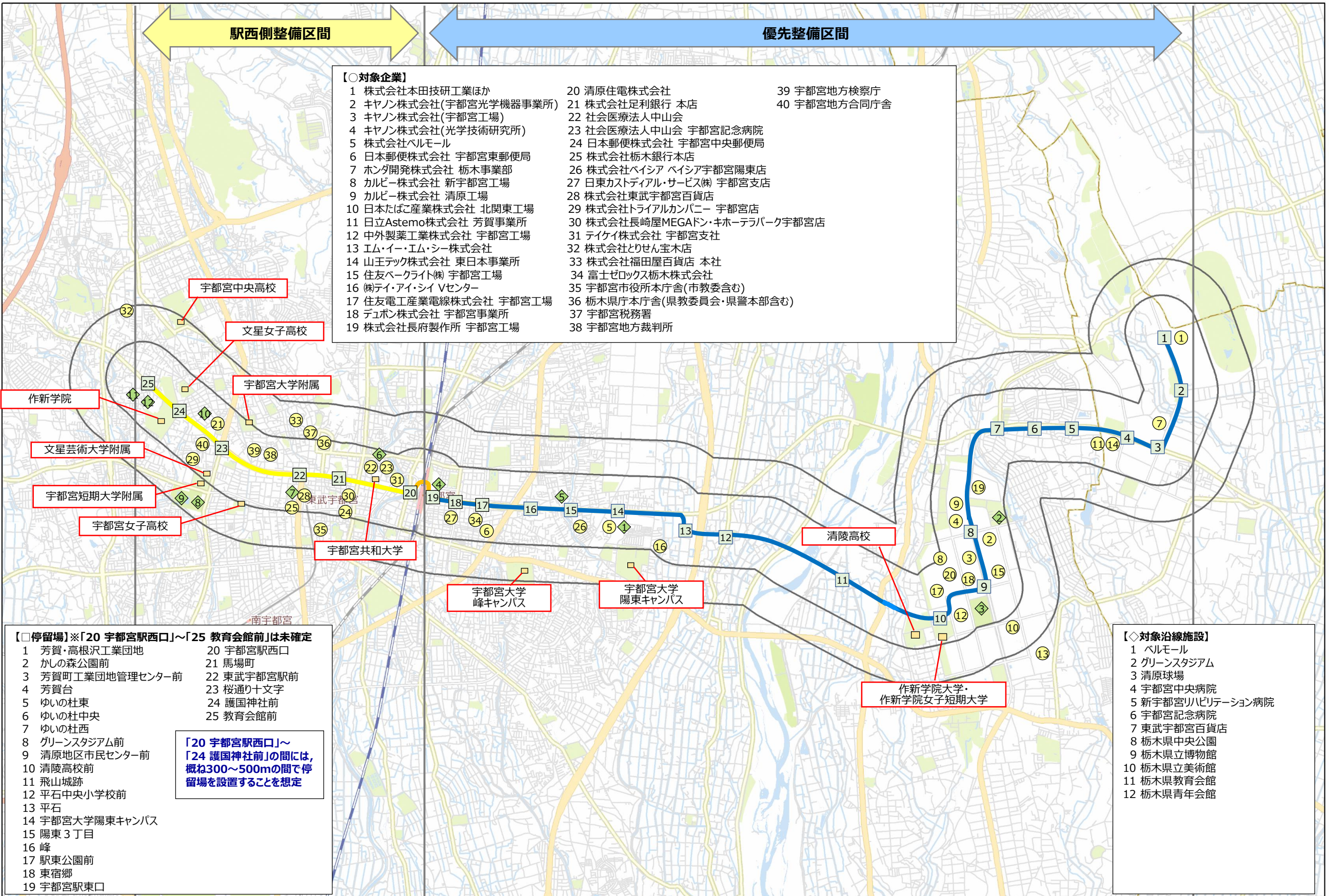
- | | |
|-------------------|-----------------|
| 1. 時間どおりに移動できるから | 4. 交通事故の心配がないから |
| 2. 早く移動できるから | 5. その他 |
| 3. ゆっくり座って移動できるから | () |

➤ アンケート結果はLRTを導入することによる交通行動の変化を把握するとともに、通勤・通学時間帯分布を把握することにより、ピーク時におけるLRTの利用者数を推定する。



▶ ⑦ 今後のスケジュール

令和4年12月～ 令和5年2月	従業者・学生等アンケートの実施
令和5年3月	アンケート調査の集計
令和5年4月～ 令和6年内	・軌道運送高度化実施計画の策定に必要な各種調査・検討など ・軌道事業の特許申請
令和8年内	工事着手



- 【○対象企業】
- | | | |
|------------------------|------------------------------|--------------|
| 1 株式会社本田技研工業ほか | 20 清原住電株式会社 | 39 宇都宮地方検察庁 |
| 2 キヤノン株式会社(宇都宮光学機器事業所) | 21 株式会社足利銀行 本店 | 40 宇都宮地方合同庁舎 |
| 3 キヤノン株式会社(宇都宮工場) | 22 社会医療法人中山会 | |
| 4 キヤノン株式会社(光学技術研究所) | 23 社会医療法人中山会 宇都宮記念病院 | |
| 5 株式会社ベルモール | 24 日本郵便株式会社 宇都宮中央郵便局 | |
| 6 日本郵便株式会社 宇都宮東郵便局 | 25 株式会社栃木銀行本店 | |
| 7 ホンダ開発株式会社 栃木事業部 | 26 株式会社ベシア ベシア宇都宮陽東店 | |
| 8 カルビー株式会社 新宇都宮工場 | 27 日東カストディアル・サービス(株) 宇都宮支店 | |
| 9 カルビー株式会社 清原工場 | 28 株式会社東武宇都宮百貨店 | |
| 10 日本たばこ産業株式会社 北関東工場 | 29 株式会社トライアルカンパニー 宇都宮店 | |
| 11 日立Astemo株式会社 芳賀事業所 | 30 株式会社長崎屋MEGAドン・キホーテパーク宇都宮店 | |
| 12 中外製薬工業株式会社 宇都宮工場 | 31 テイクイ株式会社 宇都宮支社 | |
| 13 エム・イー・エム・シー株式会社 | 32 株式会社とりせん宝木店 | |
| 14 山王テック株式会社 東日本事業所 | 33 株式会社福田屋百貨店 本社 | |
| 15 住友パークライト(株) 宇都宮工場 | 34 富士ゼロックス栃木株式会社 | |
| 16 (株)ティ・アイ・シー Vセンター | 35 宇都宮市役所本庁舎(市教委含む) | |
| 17 住友電工産業電線株式会社 宇都宮工場 | 36 栃木県庁本庁舎(県教委員会・県警本部含む) | |
| 18 テュボン株式会社 宇都宮事業所 | 37 宇都宮税務署 | |
| 19 株式会社長府製作所 宇都宮工場 | 38 宇都宮地方裁判所 | |

- 【□停留場】※「20 宇都宮駅西口」～「25 教育会館前」は未確定
- | | |
|------------------|------------|
| 1 芳賀・高根沢工業団地 | 20 宇都宮駅西口 |
| 2 かしの森公園前 | 21 馬場町 |
| 3 芳賀町工業団地管理センター前 | 22 東武宇都宮駅前 |
| 4 芳賀台 | 23 桜通り十文字 |
| 5 ゆいの杜東 | 24 護国神社前 |
| 6 ゆいの杜中央 | 25 教育会館前 |
| 7 ゆいの杜西 | |
| 8 グリーンスタジアム前 | |
| 9 清原地区市民センター前 | |
| 10 清陵高校前 | |
| 11 飛山城跡 | |
| 12 平石中央小学校前 | |
| 13 平石 | |
| 14 宇都宮大学陽東キャンパス | |
| 15 陽東3丁目 | |
| 16 峰 | |
| 17 駅東公園前 | |
| 18 東宿郷 | |
| 19 宇都宮駅東口 | |
- 「20 宇都宮駅西口」～「24 護国神社前」の間には、概ね300～500mの間で停留場を設置することを想定

- 【◇対象沿線施設】
- 1 ベルモール
 - 2 グリーンスタジアム
 - 3 清原球場
 - 4 宇都宮中央病院
 - 5 新宇都宮リハビリテーション病院
 - 6 宇都宮記念病院
 - 7 東武宇都宮百貨店
 - 8 栃木県中央公園
 - 9 栃木県立博物館
 - 10 栃木県立美術館
 - 11 栃木県教育会館
 - 12 栃木県青年会館



LRTの利用意向等に係るアンケート調査へのご協力をお願い

依頼文

【回答期限】 令和5年1月〇日

【回答にあたっての注意事項】

調査票はWeb方式を採用しております。お手持ちのスマートフォンまたはタブレット、パソコンで、下記のURLを入力、またはQRコードを読み込んでお答えください。URL:〇〇

QRコード

LRTが現時点において、芳賀・高根沢工業団地から教育会館前まで運行しているものとしてお答えください。

(配布先:株式会社〇〇)

※回答いただいた内容は、本調査の目的以外に使用しないと、得られた情報については厳密に管理します。

【お問い合わせ先】

●アンケートに関するお問い合わせ

内容や記入方法などのお問い合わせは、下記の事務局までご連絡ください。

LRTの利用意向等に関するアンケート調査事務局 電話:0120-000-000

●LRT 事業に関するお問い合わせ

LRT 事業に関するお問い合わせは、下記までご連絡ください。

宇都宮市 建設部 LRT企画課 電話:028-632-5251

●LRTとは

LRT(次世代型路面電車システム)とは、「Light Rail Transit(ライト・レール・トランジット)」の略称で、各種交通との連携や低床式車両(LRV)の活用、軌道・停留場の改良による乗降の容易性などの面で優れた特徴がある次世代の交通システムのことです。



●運行本数・時間帯

ピーク時(6~9時・17~19時)は10本/時(6分間隔)、それ以外の時間(9~17時・19~24時)は6本/時(10分間隔)を想定しています。



LRT事業の最新情報は公式ウェブサイト



MOVE NEXT 宇都宮

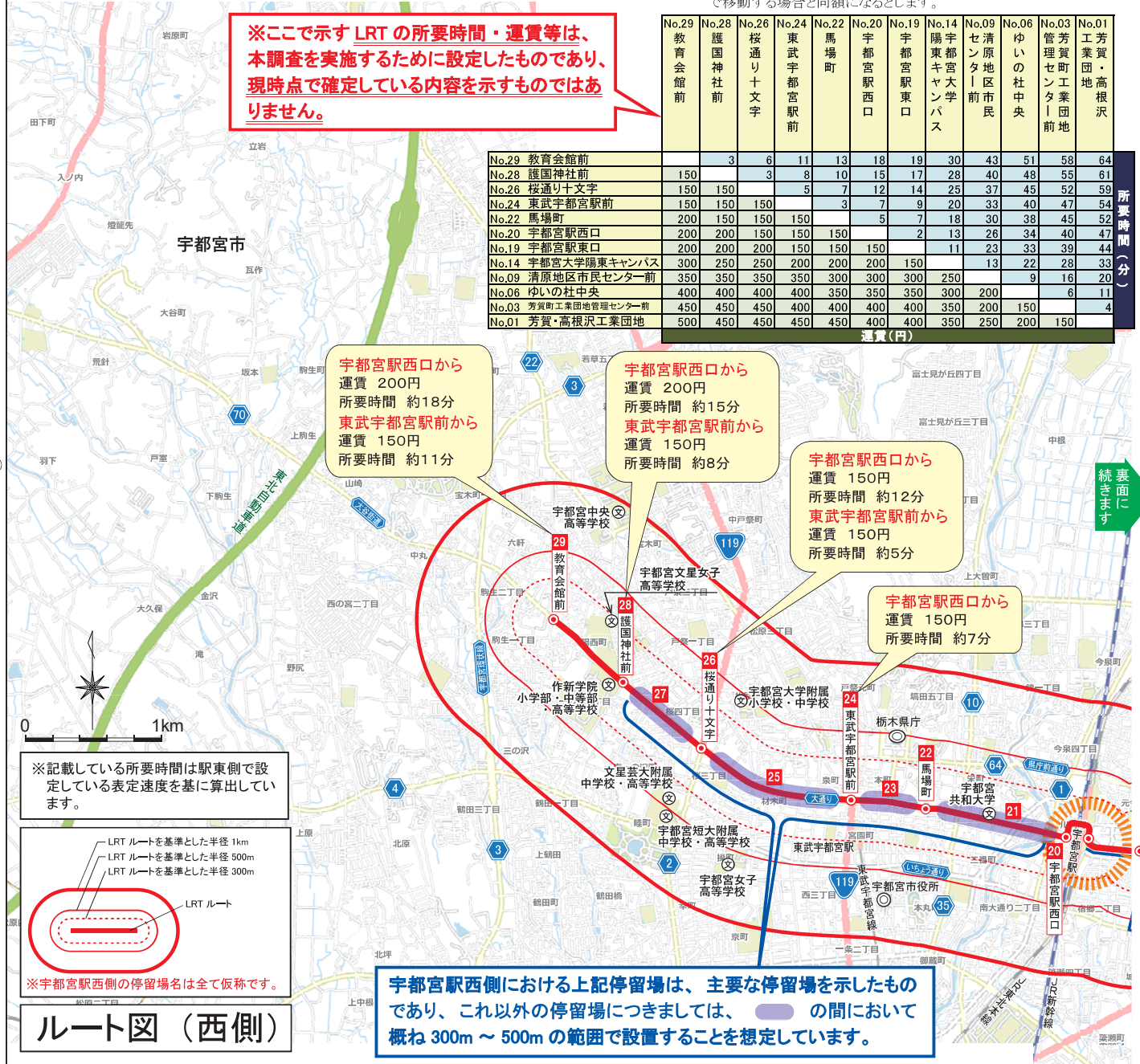
LRT計画の概要

※ここで示すLRTの所要時間・運賃等は、本調査を実施するために設定したものであり、現時点で確定している内容を示すものではありません。

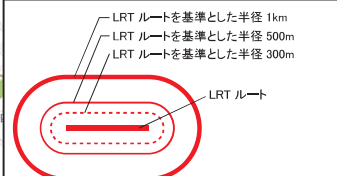
●主な停留場間の所要時間と運賃※

・通勤定期は下表の60%、通学定期は50%を想定します。・ただし、路線バスから乗り換える場合、路線バスのみで目的地まで移動する場合と同額となります。

Table with 11 columns (station numbers) and 11 rows (station names). Columns include: No.29 教育会館前, No.28 護国神社前, No.26 桜通り十文字, No.24 東武宇都宮駅前, No.22 馬場町, No.20 宇都宮駅西口, No.19 宇都宮駅東口, No.14 宇都宮大学陽東キャンパス, No.09 清原地区市民センター前, No.06 ゆいの杜中央, No.03 芳賀工業団地, No.01 芳賀・高根沢工業団地. Rows include: No.29 教育会館前, No.28 護国神社前, No.26 桜通り十文字, No.24 東武宇都宮駅前, No.22 馬場町, No.20 宇都宮駅西口, No.19 宇都宮駅東口, No.14 宇都宮大学陽東キャンパス, No.09 清原地区市民センター前, No.06 ゆいの杜中央, No.03 芳賀工業団地, No.01 芳賀・高根沢工業団地. Values represent time and fare.



※記載している所要時間は駅東側で設定している表定速度を基に算出しています。



※宇都宮駅西側の停留場名は全て仮称です。

ルート図(西側)

宇都宮駅西側における上記停留場は、主要な停留場を示したものであり、これ以外の停留場につきましては、の間に概ね300m~500mの範囲で設置することを想定しています。

表面に続きます

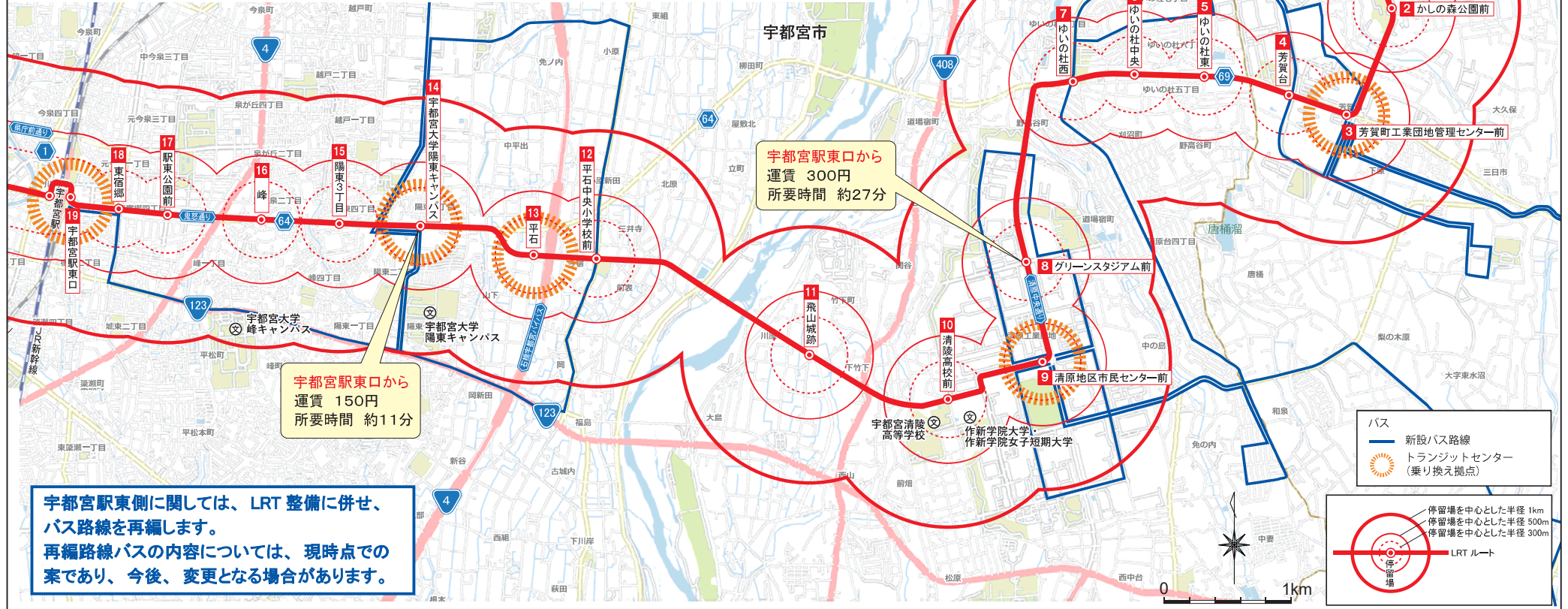
● 停留場間の所要時間と運賃※

- ・通勤定期は下表の60%、通学定期は50%を想定します。
- ・ただし、路線バスから乗り換える場合、路線バスのみで目的地まで移動する場合と同額になります。

	No.29	No.28	No.26	No.24	No.22	No.20	No.19	No.18	No.17	No.16	No.15	No.14	No.13	No.12	No.11	No.10	No.09	No.08	No.07	No.06	No.05	No.04	No.03	No.02	No.01		
	教育会館前	護国神社前	桜通り十文字	東武宇都宮駅前	馬場町	宇都宮駅西口	宇都宮駅東口	東宿郷	駅東公園前	峰	陽東3丁目	宇都宮大学陽東キャンパス	平石	平石中央小学校前	飛山城跡	清陵高校前	市民センター前	スクリーン前	ゆいの社西	ゆいの社中央	ゆいの社東	芳賀台	管理センター前	かしの森公園前	芳賀・高根沢工業団地		
No.29 教育会館前																											
No.28 護国神社前	150																										
No.26 桜通り十文字	150	150																									
No.24 東武宇都宮駅前	150	150	150																								
No.22 馬場町	200	150	150	150																							
No.20 宇都宮駅西口	200	200	150	150	150																						
No.19 宇都宮駅東口	200	200	200	150	150	150																					
No.18 東宿郷	250	200	200	150	150	150	150																				
No.17 駅東公園前	250	200	200	150	150	150	150	150																			
No.16 峰	250	250	200	200	150	150	150	150	150																		
No.15 陽東3丁目	250	250	250	200	150	150	150	150	150	150																	
No.14 宇都宮大学陽東キャンパス	300	250	250	200	200	150	150	150	150	150	150																
No.13 平石	300	300	300	250	250	200	200	200	150	150	150	150															
No.12 平石中央小学校前	300	300	300	250	250	200	200	200	150	150	150	150	150														
No.11 飛山城跡	350	350	300	300	300	250	250	250	250	250	200	200	200	150													
No.10 清陵高校前	350	350	350	300	300	300	300	300	250	250	250	200	200	200	150												
No.09 清原地区市民センター前	350	350	350	350	300	300	300	300	300	250	250	200	200	150	150												
No.08 グリーンスタジアム前	400	400	350	350	350	300	300	300	300	300	250	250	200	150	150	150											
No.07 ゆいの社西	400	400	400	350	350	350	350	350	350	300	300	300	300	250	200	200	150	150									
No.06 ゆいの社中央	400	400	400	400	350	350	350	350	350	300	300	300	300	250	200	200	150	150	150								
No.05 ゆいの社東	450	400	400	400	400	350	350	350	350	300	300	300	300	250	200	200	150	150	150	150							
No.04 芳賀台	450	450	400	400	400	400	350	350	350	350	300	300	300	250	200	200	150	150	150	150	150						
No.03 芳賀町工業団地管理センター前	450	450	450	400	400	400	400	400	350	350	350	300	300	250	200	200	150	150	150	150	150	150					
No.02 かしの森公園前	450	450	450	400	400	400	400	400	350	350	350	300	300	250	200	200	150	150	150	150	150	150	150				
No.01 芳賀・高根沢工業団地	500	450	450	450	450	400	400	400	400	400	350	350	350	300	250	250	200	200	200	150	150	150	150	150	150		

ルート図（東側）

※ここで示すLRTの所要時間・運賃等は、本調査を実施するために設定したものであり、現時点で確定している内容を示すものではありません。



宇都宮駅東口から
運賃 150円
所要時間 約11分

宇都宮駅東口から
運賃 300円
所要時間 約27分

宇都宮駅東口から
運賃 400円
所要時間 約44分

宇都宮駅東側に関しては、LRT 整備に併せ、バス路線を再編します。再編路線バスの内容については、現時点での案であり、今後、変更となる場合があります。

